



# FiberChek™ Probe マイクロスコープ

光ファイバ技術者のための革新的端面検査ツール

FiberChekプローブはあらゆるスキルレベルの技術者のためにオールインワン・ハンディ型光ファイバ端面検査を提供するために、業界をリードしてきたViaviソリューションズの専門知識に基づいています。FiberChekプローブは完全に高速で正確なパフォーマンスを確保するために、検査のワークフローを自動化できます。単一のハンディ機器で、光ファイバの端面映像のオートフォーカスによる高速表示、次に受入基準による分析と判定結果の表示、そして端面画像を静止画保存し、再度呼び出して画像を閲覧、または他のデバイス（無線LAN、BluetoothもしくはUSB経由）に接続され、レポートの生成だけでなく、判定プロファイルの編集も可能です。FiberChekプローブは、すべての光ファイバに携わる技術者に不可欠なツールです。

## 完全なオールインワン端面検査 自動化ソリューション

FiberChekプローブで技術者は片手で完全な光ファイバ検査ソリューションを獲得できます。他に検査するためのデバイス、PC、または無線でどこかに接続する必要はありません。これらの機能は、すでにFiberChekプローブに内蔵されています。

- 簡単なナビゲーションでタッチスクリーンに端面映像を表示し、トリガーで分析またはキャプチャが実現
- 親指でボタン押し、判定基準の選択と自動化された端面の分析および判定ができます
- IEC61300-3-35の受入基準を内蔵し、必要に応じてプロファイルを選択したり、カスタムプロファイルを呼び出して適用可能
- 手順に従ってテスト分析と判定結果の呼出し、または名前を付けて保存



## キーとなるアドバンテージ

- ▶ オールインワン・ソリューションにより、端面検査のスペシャリストとして成功できる
- ▶ 端面検査自動化によるワークフローを実現
- ▶ 正確かつ高速なパフォーマンス
- ▶ どこでも簡単にすぐに端面表示
- ▶ モバイル・デバイスおよびViavi製品と接続連携し、操作が可能

## 特長

- ☑ 統合されたタッチ・スクリーンで光ファイバ端面映像をライブ表示
- ☑ オートセンター機能でクラッドを画面の中心に自動表示
- ☑ オートフォーカス機能で焦点調整の必要なし
- ☑ 端面の分析機能をビルトイン
- ☑ 受入判定基準をユーザーが選択可能
- ☑ デバイスに判定結果をストレージでき、他のデバイスにエクスポート可能
- ☑ USBだけでなく、無線内蔵により、Wi-FiおよびBluetoothで接続可能

## ボタン押下で端面検査のワークフローを自動化

汚染されたコネクタは、光ネットワークのトラブルシューティングのための1番の原因です。あなたが接続する前に点検してワークフローでのベスト・プラクティスを維持することが不可欠であるが、適切なツールなしでは困難で時間がかかります。FiberChekプローブは完全な検査ワークフローの細部を自動化することで、これらの課題を解消します。貴社が抱える技術者に光ファイバをスマートに動作させる能力を与えます！

1. 検査対象の光ファイバを特定する
2. 光ファイバのパッチコードか、バルクヘッドかで検査Tipを取付ける（交換する）
3. 検査Tipを光ファイバ（コネクタ）に挿入し、端面検査を実行
4. 予め選択していた受入基準で検査され、判定結果が表示

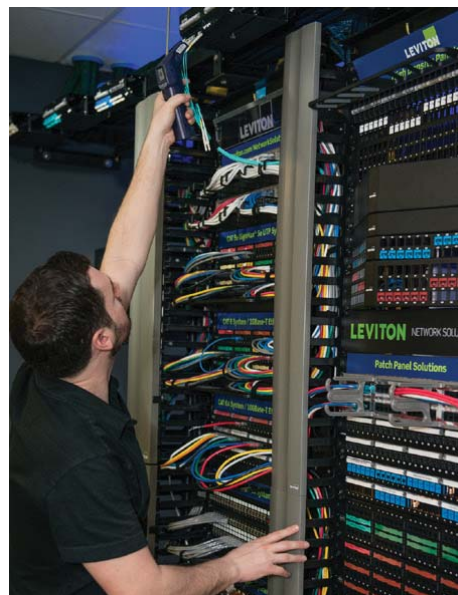
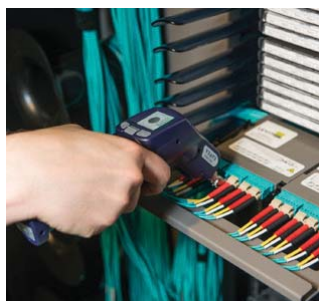
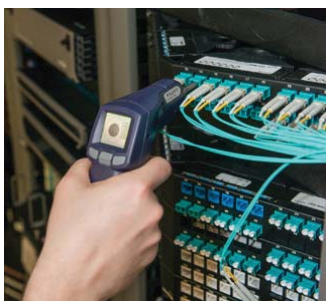


## 様々な場所で多種コネクタの検査を

フィールドでは光ファイバ・コネクタが溢れています。残念ながら、いくつかの場所は他ケースよりもアクセスが困難です。エンジニアが、場所に関係なく、コネクタ種類やアクセシビリティを含め、そのネットワーク内のどこでもベスト・プラクティスを維持できることを保証することが、Viaviの開発目標です。IYBCできれいな光ファイバ接続を確保するためのベスト・プラクティスとして世界的に認識される前に点検してください。IYBC（Inspect Before You Connect = 接続前に検査する）

FiberChekプローブはあらゆる場所でIYBCができることを保証しています。

- ☑ タワーに登ってポールに掴まる
- ☑ 頭上にある軌道の先
- ☑ 高密度なパッチパネル、融着ケース、入り組んだ成端箱の中
- ☑ 多芯コネクタの一部の光ファイバ
- ☑ ドーターカードのあるPCBの下側、回路基板上にある光素子コネクタ



既存のさまざまな光コネクタに対応するためのTip種類が用意されております。メジャーなコネクタのために、角度のついたものや、ロングリーチ、多芯PCやAPCにも対応可能です。またユニバーサル・フェルル 1.25mm, 2.5mm, 3.5mm などもサポート。



## Viaviソリューションズ社各種光測定ソリューションとの連携使用が可能

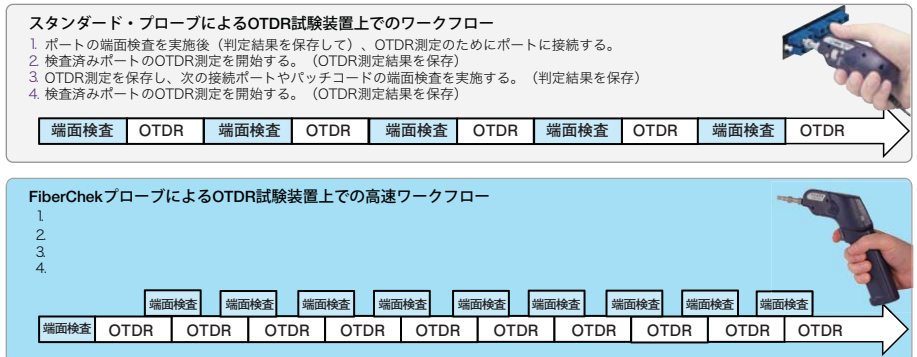
オールインワン検査ソリューションとして、FiberChekプローブは基本的に他のデバイスに接続する必要はありません。しかし、多くの技術者は、既にテストの一環として、他のデバイスを使用して、既存のワークフローに追従します。FiberChekプローブを他のViaviテストデバイスと統合することで、大幅に生産性を向上させます。FiberChekプローブは、既存のテストが進行中である間に次のポートのテストができるようにすることで時間を節約し、独立して別の試験装置として機能することができます。

オートフォーカス機能搭載により、多芯ソリューションとの連携も作業効率の向上およびコストパフォーマンスに優れています。



生産性を向上させる：

OTDRなどのような他のViavi試験装置に接続したときのOTDRテストは、テストのワークフローから検査時間をなくし、進行中に、技術者は次のポートを検査することができます。



MP-60光パワーメータのホストとして動作する：  
端面検査と光パワー測定は、光通信のフィールドで最も一般的に行われる2つの試験です。FiberChekプローブにはMP-60をUSB接続することで、技術者は、各パッチコードや光ポートのOPM測定値を収集し、すべての結果を保存してから、端面検査結果とOPMの測定値の両方を含む統合レポートを生成することができます。



## 追加されたテストと検査の利点のためモバイル・デバイスを活用

技術者は最も効率的に仕事をするためにモバイル・デバイスの利用が不可欠です。サービスコールをメールで処理しながら、スマホで端面テストの判定結果レポートをPDF送信できることから、技術者が迅速に仕事の結果を出すためにスマートフォンやタブレット、モバイルPCを使用することができます。光ファイバ検査と良否判定のワークフローとして技術者のモバイル機器を活用することは非常に重要です。FiberChekプローブはシームレスに統合できます：

- ☑ Android (FiberChekMOBILE™ for Android 対応)
- ☑ iPhone / iPad (FiberChekMOBILE for iOS 対応)
- ☑ Windows タブレットやPC / ノートPC (FiberChekPRO™ 対応)

技術者は、光パワーメータで光送信パワーを測定すると共に、FiberChekプローブが接続されたモバイル・デバイス上で業界標準の受入基準を基に光ファイバ・コネクタの状態を証明をすることができます。また、モバイルデバイスによる利便性を利用することができます：

- ☑ 判定結果をエクスポート (PDF、HTML、JPG、PNG、BMP、CSV)
- ☑ モバイルデバイス上でも制御・映像表示することができる
- ☑ 判定結果の閲覧が可能 (イメージの呼出し)
- ☑ 良否判定結果の生成
- ☑ Eメールで判定結果を送信できる



FiberChekプローブの端面映像をスマホで見ている



R 001-A04798  
201-125709

TELECOM ICD取得済モジュール組込  
Wi-Fi 周波数 2437MHz (6ch) 固定  
Bluetooth 排他使用可



FCPP-CHP1

・FCP専用ホルスター

小物ポケット付  
(スマートフォン、MP-60またはFFL-050(VFL)、  
IBC Cleaner等収納可能)

### オーダー情報

製品構成	製品型番
キット 1 : FiberChek プローブ、キャリアバッグ、FBPT-U25M、Tip ケース、日本向け AC 電源アダプタ、USB ケーブル	FIT-FC-KIT1-JP
キット 2 : FiberChek プローブ、キャリアバッグ、FBPT-LC、FBPT-SC、FBPT-U12M、FBPT-U25M、Tip ケース、日本向け AC 電源アダプタ、USB ケーブル	FIT-FC-KIT2-JP
キット 3 : FiberChek プローブ、キャリアバッグ、FBPT-LC、FBPT-SC、FBPT-SC-APC、FBPT-U12M、FBPT-U25M、FBPT-U25MA、Tip ケース、日本向け AC 電源アダプタ、USB ケーブル	FIT-FC-KIT3-JP
キット 4 : FiberChek プローブ、キャリアバッグ、FBPT-LC、FBPT-SC、FBPT-SC-APC、FBPT-U12M、FBPT-U25M、FBPT-U25MA、Tip ケース、日本向け AC 電源アダプタ、USB ケーブル、MP-60A (USB 光パワーメータ +10dBm、FITP-UPP25、FITP-UPP12、USB 伸縮可能エクステンダー・ケーブル付)	FIT-FC-KIT4-JP
FiberChek キャリアケース	FBPP-SCASE3
産業用マイクロUSBケーブル	FBPP-DPAC7
OTGケーブル	FBPP-DPAC8
FiberChekプローブ専用ホルスター	FCPP-CHP1

販売元

Viaviソリューションズ株式会社  
〒163-1107 東京都新宿区西新宿6-22-1  
新宿スクエアタワー7F  
<http://www.viavisolutions.com/ja>

VI.VI

日本国内正規販売代理店

株式会社ピーエスアイ 

〒160-0022 東京都新宿区新宿5-5-3  
建成新宿ビル4F  
Tel: 03-3357-9980 Fax: 03-5360-4488

大阪営業所  
〒532-0011 大阪府大阪市淀川区西中島3-21-13  
新大阪日新ビル4F  
Tel: 06-4805-9601 Fax: 06-4805-9610  
<http://www.psi.co.jp>

お問い合わせ先