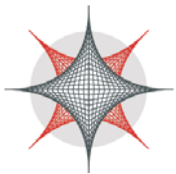
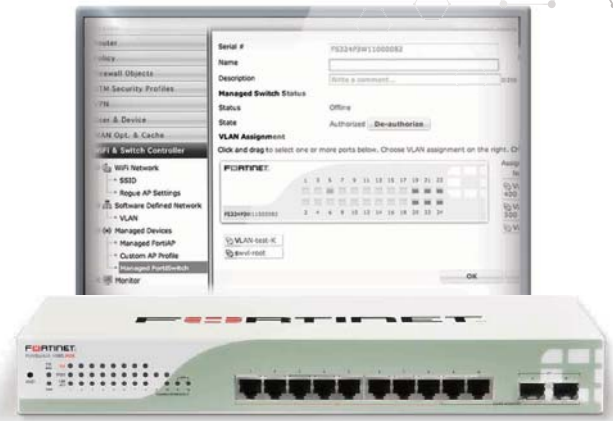


FortiSwitch セキュアアクセススイッチ

FortiSwitch セキュアアクセススイッチは、脅威対策を重視している中小規模の企業、さまざまな地域に分散するエンタープライズや支社オフィスに理想的な優れたセキュリティ、パフォーマンスおよび管理機能を備えた、シンプルで拡張性の高いセキュアな Ethernet ソリューションを提供します。

FortiGate ネットワークセキュリティプラットフォームと緊密に統合された FortiSwitch は、使い慣れた FortiGate のインターフェースから直接管理することが可能です。簡潔でわかりやすいこの管理画面では、接続方法を問わずネットワーク上のすべてのユーザーとデバイスの詳細な可視化と制御が可能です。

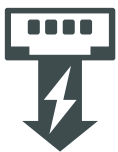


Security Fabric Integration

すべてのネットワークセキュリティ機能を1つのコンソール (FortiGate) から管理できるため、複雑さが軽減され管理コストが削減されます。

この統合により、有線/無線ネットワークを問わず、一時的なゲストユーザーを含むすべてのユーザーに対して、同一のユーザーデータベースを利用した認証が実行されます。

また、ネットワークへの接続場所や接続方法を問わず、ユーザーまたはデバイスに対して同じセキュリティポリシーを適用することが可能です。



シンプルなネットワークの展開が可能

PoE (Power over Ethernet) 機能を備えるモデルでは、ネットワークケーブル経由でデータ通信と給電を同時に行うことができるため、無線アクセスポイントや IP 電話をネットワークへ容易に導入することができます。

製品ラインナップ

FortiSwitch 108E、108E-POE、108E-FPOE、124E、124E-POE、124E-FPOE、224D-FPOE、224E、224E-POE、248E-POE、248E-FPOE、424D、424D-FPOE、448D、524D、548D



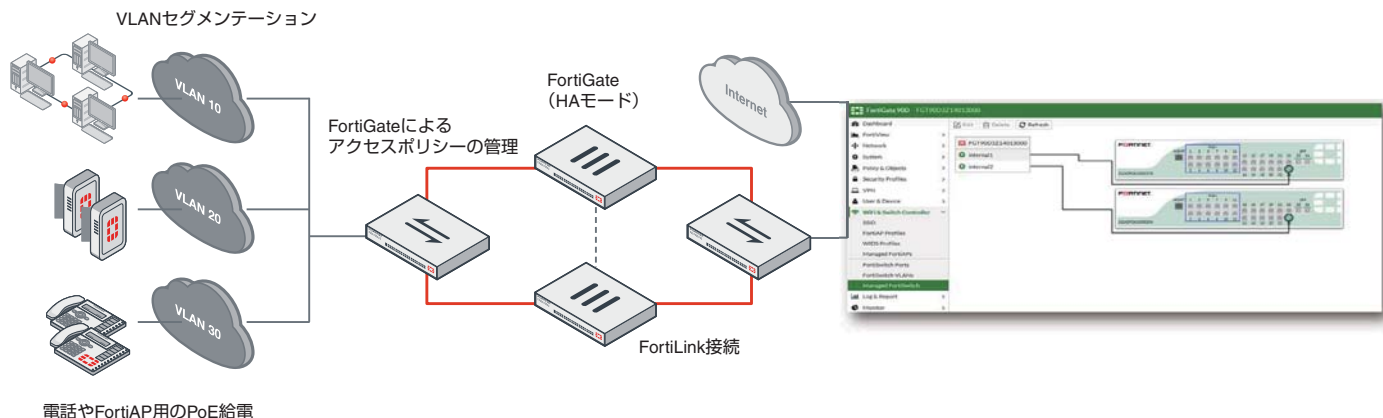
ハイライト

- ワイヤリングクローゼットやデスクトップへの設置に最適なセキュアなネットワークスイッチ
- ネットワークへのアクセスが許可される前にデバイスの識別とユーザーの認証が実行され、セキュアなアクセスを実現
- FortiGateのインターフェースからセキュリティの一元管理とレポートが可能
- コンパクトな1RUフォームファクタで最大48ポートを利用可能
- 1台のFortiGateに最大256台のスイッチをスタック接続可能 (機種によって異なります)
- PoE+をはじめとするPoE (Power over Ethernet) 機能を実装
- 統合型ネットワーク環境に理想的なPoE機能を提供し、単一のネットワーク上で音声、データおよび無線トラフィックの通信を実現

導入例

FortiLink (FortiGate 連携型) モード

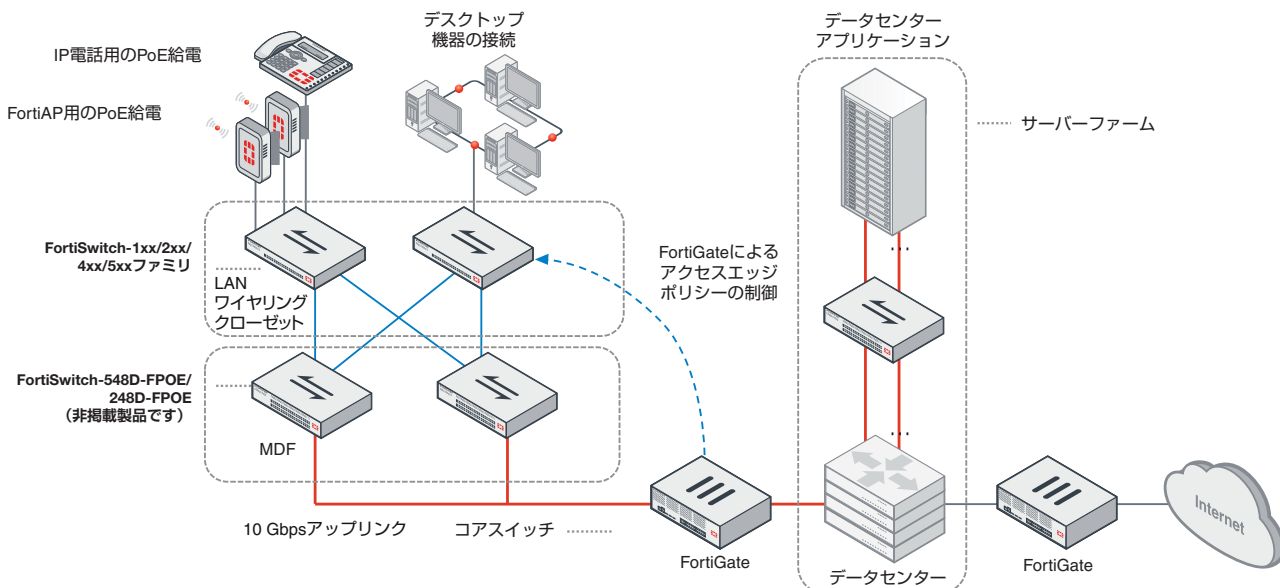
FortiSwitch セキュアアクセススイッチシリーズは、FortiGate* が接続された UTM に直接統合されるため、FortiGate の使い慣れたインタフェースからスイッチを管理し、アクセスポイントのセキュリティを管理できます。ユーザーやデバイスのネットワークへの接続方法に関係なく、ネットワークのセキュリティとアクセスをこの単一管理インタフェースで可視化して制御できるため、脅威対策を必要とする、あらゆる規模の組織に最適なソリューションを実現します。



* 一部のモデルのみ

スタンドアロン (自律型) モード

仮想化とクラウドコンピューティングの普及によって、高密度、高帯域幅の Ethernet ネットワーキングがデータセンターに必要とされるようになったことで、既存のデータセンタースイッチングの限界が認識されるようになりました。FortiSwitch データセンタースイッチは、高パフォーマンス、低 TCO の 10 GbE または 40 GbE 対応のスイッチングプラットフォームを提供することで、このような課題を解決します。Top of Rack (ToR) サーバーやファイアウォールアグリゲーションアプリケーション、さらには、エンタープライズネットワークコアや分散環境にも最適な FortiSwitch は、帯域幅を多用する今日の環境のニーズに対応するよう設計されています。



機能

FortiSwitch FortiLink (FortiGate 連携型) モード	
管理および構成	
複数スイッチの自動検知	○
1台のFortiGateで管理可能なスイッチ数	8 ~ 256 (FortiGateの機種によって異なります。詳細は管理者ガイドをご参照ください。)
FortiLinkによるスタック接続 (スイッチ間の自動リンク機能)	○
スイッチのソフトウェアアップグレード	○
一元的なVLAN構成	○
スイッチのPoE制御	○
リンクアグリケーション構成	○
スパニングツリー	○
LLDP / MED	○
IGMPスヌーピング	○ (108D-POE、1xxEシリーズを除く)
L3ルーティングおよびサービス	○ (FortiGate)
ポリシーベースルーティング	○ (FortiGate)
仮想ドメイン (VDOM)	○ (FortiGate)
セキュリティおよび可視化	
802.1x認証 (ポートベース、MACベース、MAB)	○
Syslogの収集	○
DHCPスヌーピング	○
デバイス検知	○
MACアドレスのブラック / ホワイトリスト	○ (FortiGate)
ユーザーおよびデバイスのポリシー制御	○ (FortiGate)
UTM 機能	
ファイアウォール	○ (FortiGate)
IPS、アンチウイルス、アプリケーション制御、ボットネット	○ (FortiGate)
高可用性	
HAクラスタにおけるFortiLink FortiGateのサポート	○
FortiLink接続におけるLAG (リンクアグリケーショングループ) サポート	○
先進の冗長性を実現するFortiGateからFortiSwitchへのアクティブ/アクティブスプリットLAG (リンクアグリケーショングループ)	○ (FortiSwitch 2xx / 4xx / 5xxシリーズ)

	FortiSwitch スタンドアロン (自律型) モード	FortiSwitch 2xxE シリーズ	FortiSwitch 1xxE シリーズ
レイヤー 2			
ジャンボフレーム	○	○	○
ポートスピードおよび伝送形態のオートネゴシエーション	○	○	○
IEEE 802.1D MACブリッジ / STP	○	○	○
IEEE 802.1w Rapid Spanning Tree Protocol (RSTP)	○	○	○
IEEE 802.1s Multiple Spanning Tree Protocol (MSTP)	○	○	○
STPルートガード	○	○	○
STP BPDUガード	○	○	○
エッジポート / Port Fast	○	○	○
IEEE 802.1Q VLANタギング	○	○	○
プライベートVLAN	○ (FortiSwitch 108D-POEを除く)	○	—
IEEE 802.3ad LACPによるリンクアグリケーション	○	○	○
トランクポートに対するユニキャスト / マルチキャストトラフィックのロードバランシング (dst-ip、dst-mac、src-dst-ip、src-dst-mac、src-ip、src-mac)	○	○	○
IEEE 802.1AXリンクアグリケーション	○	○	○
スパニングツリーインスタンス (MSTP / CST)	15 / 1	15 / 1	15 / 1
IEEE 802.3x Flow Control and Back-pressure	○	○	○
IEEE 802.3 10 BASE-T	○	○	○
IEEE 802.3u 100 BASE-TX	○	○	○
IEEE 802.3z 1000 BASE-SX / LX	○	○	○
IEEE 802.3ab 1000 BASE-T	○	○	○
IEEE 802.3ae 10 Gigabit Ethernet	4xx / 5xxシリーズのみ	—	—
IEEE 802.3 CSMA / CDアクセス方式と物理レイヤー仕様	○	○	○
ストームコントロール	○ (FortiSwitch 108D-POEを除く)	○	○
MAC、IP、EthernetベースVLAN	○	○	—
Virtual-Wire	○	○	—
ポート分割 (QSFP+を4 x SFP+に分割)	FortiSwitch 5xxシリーズのみ	—	—
Time-Domain Reflectometry (TDR) サポート	○ (FortiSwitch 108D-POEを除く)	○	—

機能

	FortiSwitch スタンドアロン (自律型) モード	FortiSwitch 2xxE シリーズ	FortiSwitch 1xxE シリーズ
レイヤー 3*			
スタティックルーティング (ハードウェアベース)	○	○	—
ルーティングエントリ	FortiSwitch 2xx / 4xxシリーズでは64K、 FortiSwitch 5xxシリーズでは16K	64	—
ホストエントリ	FortiSwitch 2xx / 4xxシリーズでは4K、 FortiSwitch 5xxシリーズでは24K	4K	—
動的ルーティングプロトコル**	OSPFv2 / RIPv2 / VRRP	OSPFv2 / RIPv2 / VRRP	—
ECMP	FortiSwitch 5xxシリーズのみ	—	—
Bidirectional Forwarding Detection (BFD: 双方向フォワーディング検出)	○	○	—
DHCPリレー	○	○	—
サービス			
IGMPスヌーピング	○ (FortiSwitch 108D-POEを除く)	○	—
セキュリティおよび可視化			
ポートミラーリング	○	○	○
RFC 2865 RADIUS経由の管理者認証	○	○	○
ポートベースのIEEE 802.1x認証	○	○	○
MACベースのIEEE 802.1x認証	○	○	○
IEEE 802.1x認証非対応のゲスト用VLANとフォールバック	○	○	○
IEEE 802.1x MAC Access Bypass (MAB: MAC認証/バイパス)	○	○	○
IEEE 802.1x認証用の動的なVLANの割当て	○	○	○
Radius CoA (Change of Authority)	○	○	—
Radiusアカウントリング	○	○	—
MAC-IPバインディング	5xxシリーズのみ	—	—
sFlow	○	○	—
ACLテーブル	FortiSwitch 5xxシリーズでは1Kエントリ、 FortiSwitch 1xx / 2xx / 4xx シリーズでは 512 エントリ、FortiSwitch 108D-POEで は非対応	512エントリ	—
IEEE 802.1ab Link Layer Discovery Protocol (LLDP)	○	○	○
IEEE 802.1ab LLDP-MED	○	○	○
DHCPスヌーピング	○	○	—
Dynamic ARP Inspection (動的ARP検証)	○	○	—
MACのスティッキーラーニングとMAC制限	○ (FortiSwitch 2xx / 4xx / 5xxシリーズ)	○	MAC制限のみ
高可用性			
Multi-Chassis Link Aggregation (MCLAG)	○ (FortiSwitch 2xx / 4xx / 5xxシリーズ)	○	—
サービス品質 (QoS)			
IEEE 802.1pベースプライオリティキューイング	○ (FortiSwitch 2xx / 4xx / 5xxシリーズ)	○	—
IP TOS / DSCPベースのプライオリティキューイング	○ (FortiSwitch 2xx / 4xx / 5xxシリーズ)	○	—
管理			
IPv4およびIPv6の管理	○	○	○
Telnet / SSH	○	○	○
HTTP / HTTPS	○	○	○
SNMP v1 / v2c / v3	○	○	○
SNTP	○	○	○
標準CLIおよびWeb GUIインタフェース	○	○	○
ソフトウェアダウンロード/アップロード: TFTP / FTP / GUI	○	○	○
FortiGateによる管理	○	○	○
設定 / 監視用HTTP REST APIのサポート	○	○	○
その他の RFC および MIB のサポート			
RFC 2571 Architecture for Describing SNMP	○	○	○
DHCP Client	○	○	○
RFC 854 Telnet Server	○	○	○
RFC 2865 RADIUS	○	○	○
RFC 1643 Ethernet-like Interface MIB	○	○	○
RFC 1213 MIB-II	○	○	○
RFC 1354 IP Forwarding Table MIB	○	○	○
RFC 2572 SNMP Message Processing and Dispatching	○	○	○
RFC 1573 SNMP MIB II	○	○	○
RFC 1157 SNMPv1/v2c	○	○	○
RFC 2030 SNTP	○	○	○

* FortiSwitch 2xx / 4xx / 5xxシリーズでサポートされています。 ** 「Advanced Features License」の購入が必要です。

技術仕様

	FortiSwitch 108E	FortiSwitch 108E-POE	FortiSwitch 108E-FPOE	FortiSwitch 124E
ハードウェア仕様				
ネットワークインタフェース	7 x GbE RJ45, 1 x GbE / PoE受電 RJ45, 2 x GbE SFPインタフェース	8 x GbE RJ45, 2 x GbE SFPインタフェース	8 x GbE RJ45, 2 x GbE SFPインタフェース	24 x GbE RJ45, 4 x GbE SFPインタフェース
10 / 100管理専用インタフェース	—	—	—	—
シリアル管理コンソールインタフェース(RJ45)	1	1	1	1
形状	デスクトップ	ラックマウント(1 RU)	ラックマウント(1 RU)	ラックマウント(1 RU)
PoE (Power over Ethernet) インタフェース	—	4 x 802.3af / at	8 x 802.3af / at	—
PoEインタフェース (総供給量)	—	65 W	130 W	—
MTBF (平均故障間隔)	10年以上	10年以上	10年以上	10年以上
システム性能				
スイッチング容量	20 Gbps	20 Gbps	20 Gbps	56 Gbps
スループット (パケット転送能力)	14.88 M pps	14.88 M pps	14.88 M pps	41.66 M pps
MACアドレスの登録数	8,000	8,000	8,000	8,000
ネットワークレイテンシ	4 μs	4 μs	4 μs	4 μs
VLAN登録数	4,000	4,000	4,000	4,000
リンクアグリゲーショングループのサイズ	8	8	8	8
リンクアグリゲーショングループの総数	8	8	8	8
パケットバッファ	512 KB	512 KB	512 KB	512 KB
DRAM	256 MB DDR3	256 MB DDR3	256 MB DDR3	256 MB DDR3
FLASH	32 MB	32 MB	32 MB	32 MB
サイズ				
高さ x 幅 x 奥行	38 x 220 x 160 mm	44 x 330 x 209 mm	44 x 330 x 209 mm	44 x 330 x 209 mm
重量	1 kg	1.95 kg	2.04 kg	2.13 kg
動作環境				
必要電源	100 ~ 240 V AC, 50 ~ 60 Hz / PoE-PSE (af)	100 ~ 240 V AC, 50 ~ 60 Hz	100 ~ 240 V AC, 50 ~ 60 Hz	100 ~ 240 V AC, 50 ~ 60 Hz
電源	内蔵ACおよびPoE受電	内蔵AC電源	内蔵AC電源	内蔵AC電源
冗長電源	—	—	—	—
消費電力 (平均 / 最大)	5.54 W / 6.26 W	5.19 W / 6.10 W	5.19 W / 6.10 W	15.83 W / 17.79 W
放熱	18.9 BTU/h	17.7 BTU/h	17.7 BTU/h	54 BTU/h
動作温度	0 ~ 40 °C	0 ~ 40 °C	0 ~ 40 °C	0 ~ 40 °C
保管温度	-40 ~ 70 °C	-40 ~ 70 °C	-40 ~ 70 °C	-40 ~ 70 °C
湿度	10 ~ 90% (結露しないこと)	10 ~ 90% (結露しないこと)	10 ~ 90% (結露しないこと)	10 ~ 90% (結露しないこと)
準拠規格・認定				
FCC、CE、RCM、VCCI、BSMI、UL、CB、RoHS2				
保証				
フォーティネットの保証			リミテッドライフタイム保証*	

*フォーティネットの保証ポリシー： <http://www.fortinet.com/doc/legal/EULA.pdf>



FortiSwitch 108E



FortiSwitch 108E-POE



FortiSwitch 108E-FPOE



FortiSwitch 124E

技術仕様

	FortiSwitch 124E-POE	FortiSwitch 124E-FPOE	FortiSwitch 224D-FPOE	FortiSwitch 224E
ハードウェア仕様				
ネットワークインタフェース	24 x GbE RJ45、 4 x GbE SFPインタフェース	24 x GbE RJ45、 4 x GbE SFPインタフェース	24 x GbE RJ45インタフェース、 4 x GbE SFPインタフェース	24 x GbE RJ45インタフェース、 4 x GbE SFPインタフェース
10 / 100管理専用インタフェース	—	—	1	1
シリアル管理コンソールインタフェース(RJ45)	1	1	1	1
形状	ラックマウント (1 RU)	ラックマウント(1 RU)	ラックマウント(1 RU)	ラックマウント (1 RU)
PoE (Power over Ethernet) インタフェース	—	12 x 802.3af / at	24 x 802.3af / 802.3at	—
PoEインタフェース (総供給量)	—	185 W	370 W	—
MTBF (平均故障間隔)	10年以上	10年以上	10年以上	10年以上
システム性能				
スイッチング容量	56 Gbps	56 Gbps	56 Gbps	56 Gbps
スループット (パケット転送能力)	41.66 M pps	41.66 M pps	41.66 M pps	41.66 M pps
MACアドレスの登録数	8,000	8,000	16,000	16,000
ネットワークレイテンシ	4 μs	4 μs	1 μs未満	1 μs未満
VLAN登録数	4,000	4,000	4,000	4,000
リンクアグリゲーショングループのサイズ	8	8	8	8
リンクアグリゲーショングループの総数	8	8	14	14
パケットバッファ	512 KB	512 KB	1.5 MB	1.5 MB
DRAM	256 MB DDR3	256 MB DDR3	512 MB	512 MB
FLASH	32 MB	32 MB	128 MB	128 MB
サイズ				
高さ x 幅 x 奥行	44 x 330 x 209 mm	44 x 440 x 309 mm	44 x 440 x 310 mm	44 x 330 x 230 mm
重量	2.13 kg	5.03 kg	4.83 kg	2.17 kg
動作環境				
必要電源	100 ~ 240 V AC、50 ~ 60 Hz	100 ~ 240 V AC、50 ~ 60 Hz	100 ~ 240 V AC、50 ~ 60 Hz	100 ~ 240 V AC、50 ~ 60 Hz
電源	内蔵AC電源	内蔵AC電源	内蔵AC電源	内蔵AC電源
冗長電源	—	—	FRPS-740オプション	冗長AC電源
消費電力 (平均 / 最大)	15.83 W / 17.79 W	17.78 W / 20.45 W	380 W / 397 W	17.2 W / 17.3 W
放熱	54 BTU/h	60.67 BTU/h	85 BTU/h	59.095 BTU/h
動作温度	0 ~ 40 °C	0 ~ 40 °C	0 ~ 50 °C	0 ~ 50 °C
保管温度	-40 ~ 70 °C	-40 ~ 70 °C	-20 ~ 70 °C	-20 ~ 70 °C
湿度	10 ~ 90% (結露しないこと)	10 ~ 90% (結露しないこと)	10 ~ 90% (結露しないこと)	10 ~ 90%
準拠規格・認定				
FCC、CE、RCM、VCCI、BSMI、UL、CB、RoHS2				
保証				
フォーティネットの保証	リミテッドライフタイム保証*			

* フォーティネットの保証ポリシー： <http://www.fortinet.com/doc/legal/EULA.pdf>

FortiSwitch 124E-POE



FortiSwitch 124E-FPOE



FortiSwitch 224D-FPOE



FortiSwitch 224E

技術仕様

	FortiSwitch 224E-POE	FortiSwitch 248E-POE	FortiSwitch 248E-FPOE	FortiSwitch 424D
ハードウェア仕様				
ネットワークインタフェース	24 x GbE RJ45インタフェース、 4 x GbE SFPインタフェース	48 x GbE RJ45インタフェース、 4 x GbE SFPインタフェース	48 x GbE RJ45インタフェース、 4 x GbE SFPインタフェース	24 x GbE RJ45インタフェース、 2 x 10 GbE SFP+インタフェース 注：SFP+インタフェースは 1 GbE SFPインタフェースと 互換性があります
10 / 100管理専用インタフェース	1	1	1	1
シリアル管理コンソールインタフェース(RJ45)	1	1	1	1
形状	ラックマウント (1 RU)	ラックマウント (1 RU)	ラックマウント (1 RU)	ラックマウント (1 RU)
PoE (Power over Ethernet) インタフェース	12 x 802.3af / 802.3at	24 x 802.3af / 802.3at	48 x 802.3af / 802.3at	—
PoEインタフェース (総供給量)	180 W	370 W	740 W	—
MTBF (平均故障間隔)	10年以上	10年以上	10年以上	10年以上
システム性能				
スイッチング容量	56 Gbps	104 Gbps	104 Gbps	88 Gbps
スループット (パケット転送能力)	41.66 M pps	77.4 M pps	77.4 M pps	65.5 M pps
MACアドレスの登録数	16,000	16,000	16,000	16,000
ネットワークレイテンシ	1 μs未満	1 μs未満	1 μs未満	1 μs未満
VLAN登録数	4,000	4,000	4,000	4,000
リンクアグリゲーショングループのサイズ	8	8	8	8
リンクアグリゲーショングループの総数	14	26	26	13
パケットバッファ	1.5 MB	1.5 MB	1.5 MB	1.5 MB
DRAM	512 MB	512 MB	512 MB	1 GB
FLASH	128 MB	128 MB	128 MB	128 MB
サイズ				
高さ x 幅 x 奥行	44 x 330 x 230 mm	44 x 440 x 410 mm	44 x 440 x 410 mm	44 x 440 x 250 mm
重量	2.44 kg	5.5 kg	6.1 kg	3.24 kg
動作環境				
必要電源	100 ~ 240 V AC、50 ~ 60 Hz	100 ~ 240 V AC、50 ~ 60 Hz	100 ~ 240 V AC、50 ~ 60 Hz	100 ~ 240 V AC、50 ~ 60 Hz
電源	内蔵AC電源	内蔵AC電源	内蔵AC電源	内蔵AC電源
冗長電源	FRPS-740オプション	FRPS-740オプション	FRPS-740オプション	標準
消費電力 (平均 / 最大)	220.1 W / 223.5 W	457.4 W / 466.4 W	842.0 W / 855.0 W	17.2 W / 17.3 W
放熱	74.29554 BTU/h	177.14268 BTU/h	162.87865 BTU/h	69 BTU/h
動作温度	0 ~ 50 °C	0 ~ 50 °C	0 ~ 50 °C	0 ~ 50 °C
保管温度	-20 ~ 70 °C	-20 ~ 70 °C	-20 ~ 70 °C	-20 ~ 70 °C
湿度	10 ~ 90%	10 ~ 90%	10 ~ 90%	10 ~ 90% (結露しないこと)
準拠規格・認定				
FCC、CE、RCM、VCCI、BSMI、UL、CB、RoHS2				
保証				
フォーティネットの保証			リミテッドライフタイム保証*	

* フォーティネットの保証ポリシー： <http://www.fortinet.com/doc/legal/EULA.pdf>



FortiSwitch 224E-POE



FortiSwitch 248E-POE



FortiSwitch 248E-FPOE



FortiSwitch 424D

技術仕様

	FortiSwitch 424D-FPOE	FortiSwitch 448D	FortiSwitch 524D	FortiSwitch 548D
ハードウェア仕様				
ネットワークインタフェース	24 x GbE RJ45 インタフェース、 2 x 10 GbE SFP+ インタフェース 注: SFP+ インタフェースは 1 GbE SFP インタフェースと 互換性があります	48 x GbE RJ45 インタフェース、 4 x 10 GbE SFP+ インタフェース 注: SFP+ インタフェースは 1 GbE SFP インタフェースと 互換性があります	24 x GbE RJ45 インタフェース、 4 x 10 GbE SFP+ インタフェース、 2 x 40 GbE QSFP インタフェース 注: SFP+ インタフェースは 1 GbE SFP インタフェースと互換性があります	48 x GbE RJ45 インタフェース、 4 x 10 GbE SFP+ インタフェース、 2 x 40 GbE QSFP インタフェース 注: SFP+ インタフェースは 1 GbE SFP インタフェースと互換性があります
10 / 100管理専用インタフェース	1	1	1	1
シリアル管理コンソールインタフェース(RJ45)	1	1	1	1
形状	ラックマウント (1 RU)	ラックマウント (1 RU)	ラックマウント (1 RU)	ラックマウント (1 RU)
PoE (Power over Ethernet) インタフェース	24 x 802.3af / at	—	—	—
PoE インタフェース (総供給量)	370 W	—	—	—
MTBF (平均故障間隔)	10年以上	10年以上	10年以上	10年以上
システム性能				
スイッチング容量	88 Gbps	176 Gbps	288 Gbps	336 Gbps
スループット (パケット転送能力)	65.5 M pps	131 M pps	214.3 M pps	250 M pps
MACアドレスの登録数	16,000	16,000	96,000	96,000
ネットワークレイテンシ	1 μs未滿	1 μs未滿	2 μs未滿	2 μs未滿
VLAN登録数	4,000	4,000	4,000	4,000
リンクアグリゲーショングループのサイズ	8	8	24	48
リンクアグリゲーショングループの総数	13	26	15	26
パケットバッファ	1.5 MB	1.5 MB	4 MB	4 MB
DRAM	1 GB	1 GB	2 GB	2 GB
FLASH	128 MB	128 MB	128 MB	128 MB
サイズ				
高さ x 幅 x 奥行	44 x 440 x 310 mm	44 x 440 x 310 mm	44 x 439 x 350 mm	44 x 439 x 350 mm
重量	4.83 kg	4.15 kg	6.2 kg	6.4 kg
動作環境				
必要電源	100 ~ 240 V AC、50 ~ 60 Hz	100 ~ 240 V AC、50 ~ 60 Hz	100 ~ 240 V AC、50 ~ 60 Hz	100 ~ 240 V AC、50 ~ 60 Hz
電源	内蔵AC電源	内蔵AC電源	150 W AC PSU	150 W AC PSU
冗長電源	FRPS-740 オプション	標準	FS-PSU-150 オプション (150 Wのバックアップのみ)	FS-PSU-150 オプション (150 Wのバックアップのみ)
消費電力 (平均 / 最大)	397 W / 403 W	38 W / 38 W	73 W / 75 W	74 W / 77 W
放熱	100 BTU/h	147 BTU/h	247 BTU/h	252 BTU/h
動作温度	0 ~ 50 °C	0 ~ 50 °C	0 ~ 45 °C	0 ~ 45 °C
保管温度	-20 ~ 70 °C	-20 ~ 70 °C	-40 ~ 70 °C	-40 ~ 70 °C
湿度	10 ~ 90% (結露しないこと)	10 ~ 90% (結露しないこと)	5 ~ 95% (結露しないこと)	5 ~ 95% (結露しないこと)
準拠規格・認定				
FCC、CE、RCM、VCCI、BSMI、UL、CB、RoHS2				
保証				
フォーティネットの保証		リミテッドライフタイム保証*		

*フォーティネットの保証ポリシー: <http://www.fortinet.com/doc/legal/EULA.pdf>

FortiSwitch 424D-FPOE



FortiSwitch 448D



FortiSwitch 524D



FortiSwitch 548D



株式会社ピーエスアイ

〒160-0022 東京都新宿区新宿5-5-3 建成新宿ビル 4F
TEL: 03-335709980 FAX: 03-5360-4488

大阪営業所

〒532-0011 大阪府大阪市淀川区西中島 3-21-13 新大阪日新ビル 4F
TEL: 06-4805-9601 FAX: 06-4805-9610

お問い合わせ