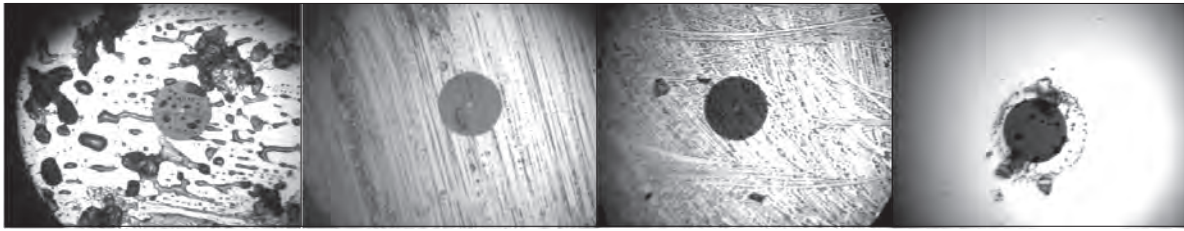


# JDSU 光ファイバ端面検査装置

今ご利用の光ファイバ・システムに接続されている  
光ファイバ端面の状態をご存知ですか？



端面の汚れがシステム障害を引き起こしています。  
■端面汚れで光送信パワー・ダウンが原因の通信エラー  
■送信画像の品質が落ちる  
■高出力の光パワー機器では端面焼損の原因となる

光ファイバ端面汚れ画像例：

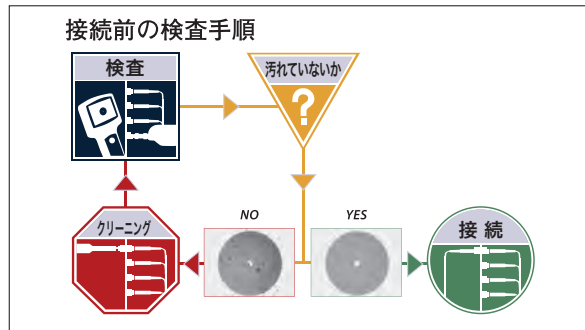
## 簡単だが重要な手順

光ファイバ・コネクタを接続する前にシンプルながら重要な端面検査とクリーニングの手順を取入れることで、信号劣化による障害や機器損の防止ができます。

### 事前検査

- ネットワークのダウン時間の短縮
- トラブルシューティングの短縮
- 信号パフォーマンスの最適化
- ネットワーク障害の予防

## INSPECT BEFORE YOU CONNECT<sup>SM</sup>



FBP/HD3-P4 光ファイバ端面検査装置



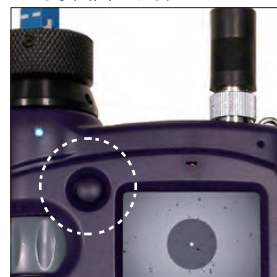
FBP/HD3-60-P4 光ファイバ端面検査装置  
(光ファイバ・パワーメータ機能付き)



□検査手順 1. パッチコードの検査



2. ボタンを押して検査対象画面を切替



3. 装置側を検査



4. きれいならコネクタを接続



販売元



ジェイディーエスユー・ティーアンドエム株式会社  
〒163-1107 東京都新宿区西新宿6-22-1  
新宿スクエアタワー7F  
[www.jdsu.com/jp/](http://www.jdsu.com/jp/)

日本国内販売代理店



株式会社ピーエスアイ  
本社： 〒160-0022 東京都新宿区新宿5-5-3 建成新宿ビル4F TEL: 03-3357-9980  
大阪営業所：〒532-0011 大阪市淀川区西中島5-11-10 第三中島ビル8F TEL: 06-4805-9601  
■[http://www.psi.co.jp/jdsu\\_promain.html](http://www.psi.co.jp/jdsu_promain.html)

※記載されている会社名・商品名は、各社の商標又は登録商標です。