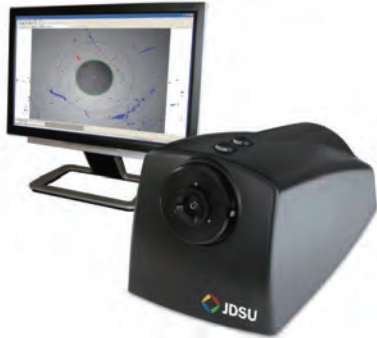


FVA デスクトップ・マイクロ스코プ & FiberChek2™

自動フォーカス機能付きデジタル・デスクトップ・マイクロSCOプ & 光ファイバ端面分析ソフトウェア



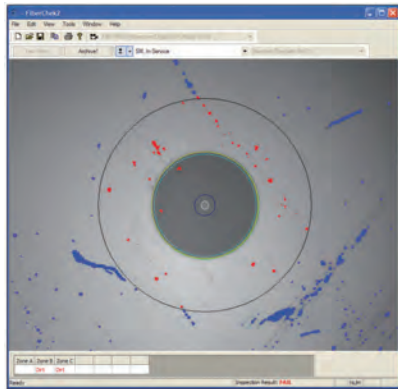
自動フォーカス機能付FVAデスクトップ・マイクロSCOプ

アプリケーション

- 生産工場の品質管理環境で、パッチコードやジャンパー・ケーブルの検査・分析用に使用できます。
- 自動的にフォーカスし、キャプチャーそして光ファイバ端面の画像を分析して簡単に PASS/FAILの結果が得られます。
- 光ファイバの検査と分析の作業手順を標準化ができます。

FiberChek2 ソフトウェア

異なる種類の欠陥の位置を確認して、FiberChek2は各々の特徴の大きさ計って、コアと相対的に比較してその場所を決定して、あらかじめ定義した設定で構成されたパラメータに基づいて、PASSまたはFAIL結果を得るために収集したデータを分析します。コア近くの表面上の欠陥と汚れが一般的に最も光透過に影響を及ぼすので、積極的な調査が必要です。FiberChek2はコアのまわり同心円エリアをゾーンと定義し、汚染や穴/チップ又は傷を含む異なる欠陥カテゴリーを評価することによってユーザが欠陥基準を確立することができます。



FiberChek2ユーザ・インターフェース

視界値(μm)

製品番号	高倍率	低倍率
FVA-2080	水平: 1060	水平: 1710
	垂直: 800	垂直: 1280
	対角線: 1325	対角線: 2135
FVA-2200	水平: 400	水平: 640
	垂直: 300	垂直: 480
	対角線: 500	対角線: 800
FVA-2400	水平: 185	水平: 300
	垂直: 140	垂直: 225
	対角線: 230	対角線: 375
FVA-2400-L*	水平: 200	水平: 325
	垂直: 150	垂直: 245
	対角線: 250	対角線: 400

*多芯光ファイバ(又はガイドピン付きリボン・コネクタを検査する場合はFVA-2400-Lを選択してください。)

特徴

- オートフォーカスで早く堅実に光ファイバ端面画像を得る事ができます。
- フォーカス、検査、分析そして等級分けが完全な自動化が可能です。
- 先進のオートメーション化した検査と分析ソフトウェアを利用することで光ファイバ端面の許容性を測定します。
- シングルモードとマルチモード・コネクタのための国際電気標準会議(IEC)基準値をFiberChek2は予めロードしています。
- 端面検査と等級づけに人間の感性を排除することによって、一貫した結果を確実に得ることができます。
- HTMLまたはPDF形式として結果とイメージをアーカイブして、統合したレポートを生成します。
- USBロック機構付きUSB2.0で直接PC接続します。
- 鮮明で詳細な高解像度光ファイバ端面画像を生成します。

FVAオートフォーカス機能付きデスクトップ・マイクロSCOプ

新型のFVAデジタル光ファイバ・マイクロSCOプはオートフォーカス機能により端面総合検査時間を大幅に短縮できるユニークな装置です。FVAマイクロSCOプは特に光ファイバ・コネクタに表面の研磨状態を調べるのに用います。その高解像度結果は高品質の端面研磨の検査に理想的に適しています。技術者が見落とす様な端面の傷を見つけることができ、産業界が長く求めていた高感度のレベルものを提供します。FVAは、12Vアダプター電源供給とPCからUSB 2.0ポートを通しての電源供給が可能です。FiberChek2は、オートメーション化した検査と分析を通して光ファイバ端面の許容性を決定する先進のアプリケーション・ソフトウェアです。このソフトは、欠損と汚染を確認して、特徴づけて、光ファイバ・コアと相対的にこれらの場所を決定します。そして、予め構成された欠損基準設定によって、PASSまたはFAIL結果を提供します。



FVA仕様

大きさ:	150 x 135 x 242 mm
重量:	1.6 kg
制御:	オートフォーカス; 自動検査&分析
解像度:	800 x 600
コネクタタイプ:	USB 2.0 (ロック機構付き)
コード長:	183 cm
カメラセンサー:	2560 x 2048 (5MP) モノクロ; 1.27 cm CMOS
検出可能サイズ:	<0.5 μm
光源:	青色 LED, 100,000+ 時間 life
照明技術:	同軸
電源:	12VDC/500mA
規格:	CE
無償保証期間:	1年

販売元

ジェイディーエスユー・ティーアンドエム株式会社
〒163-1107 東京都新宿区西新宿6-22-1
新宿スクエアタワー7F
www.jdsu.com/jp/



日本国内正規販売代理店

株式会社ピーエスアイ 

〒160-0022 東京都新宿区新宿5-5-3
建成新宿ビル4F
Tel: 03-3357-9980 Fax: 03-5360-4488

大阪営業所
〒532-0011 大阪府大阪市淀川区西中島5-11-10
第三中島ビル8F
Tel: 06-4805-9601 Fax: 06-4805-9610
[HTTP://www.psi.co.jp/](http://www.psi.co.jp/)

お問い合わせ先